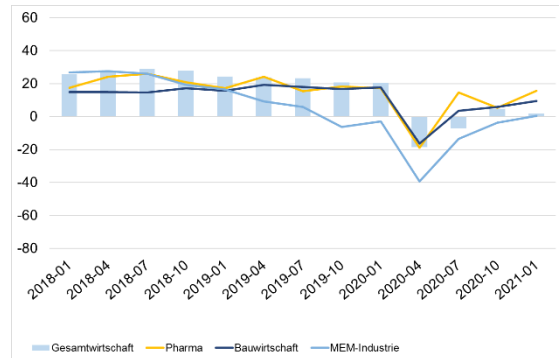
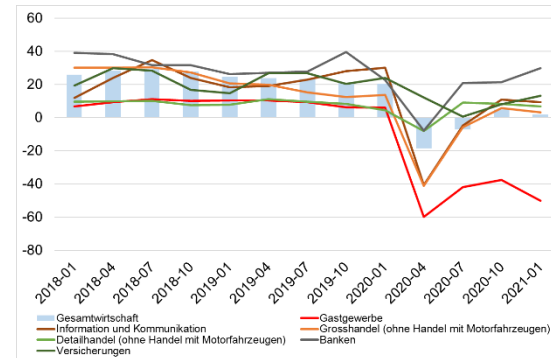


## Einschätzungen zur Geschäftslage (Quelle: KOF)

### Industriesektor

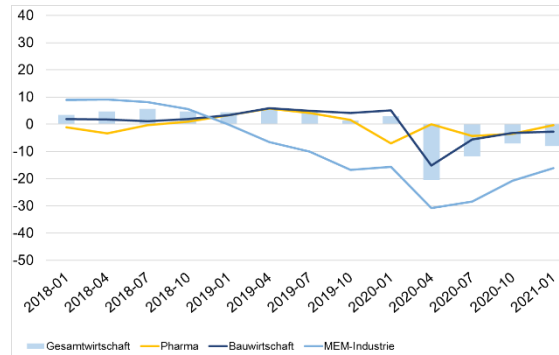


### Dienstleistungssektor

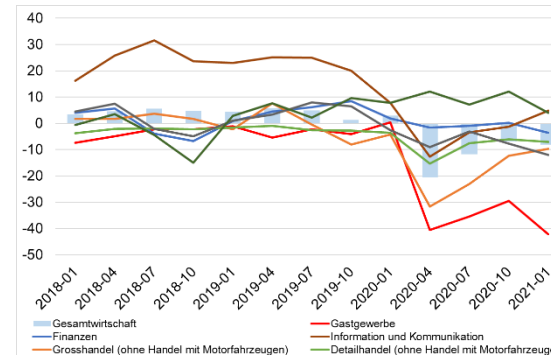


## Einschätzungen zur Beschäftigung (Quelle: KOF)

### Industriesektor



### Dienstleistungssektor



### Erklärung zu den beiden Indikatoren zur Geschäftslage und zur Beschäftigung

Zur Beurteilung der Geschäftslage und des Personalbestands führt die KOF in ihren Fragebogen je eine Frage nach der momentanen Einschätzung und der Entwicklung in den kommenden Monaten auf. Dabei werden jeweils die drei Antwortmöglichkeiten «schlechter», «gleich» und «besser» mit «-1», «0» und «1» erfasst und anschliessend unter anderem nach Firmengrösse gewichtet. Anschliessend wird der Mittelwert der gegenwärtigen und zukünftigen saisonbereinigten Reihen gebildet.